



Инструкция

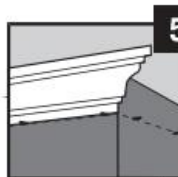
Изделия компании "Decomaster" - изготавливаются по новейшим технологиям из полиуретана высокой плотности, легкого и прочного материала, который не бьется, не крошится и не боится влаги.

Следуя простой и понятной инструкции, Вы можете установить потолочные профили самостоятельно. Поверхность изделий гладко отшлифована и подготовлена для покраски.

ВАЖНО! Для обеспечения качественного крепления потолочного профиля не следует допускать резких перепадов температур и влажности между условиями хранения и монтажа. Монтаж профилей производится непосредственно на стену. Старые обои, размокшая или рыхлая штукатурка должны быть предварительно удалены, а неровности зашпатлеваны.



1 Протрите поверхность профиля от пыли, поскольку пыль препятствует надежности клеевых соединений.



5 Установите профиль в угол между потолком и стеной, и осторожно прижмите.



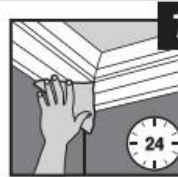
2 Определите высоту профиля, сделайте пометки на стене и потолке.



6 Заполните все стыки клеем для декоративных профилей. С помощью шпателя удалите излишки и сразу протрите влажной губкой.



3 С помощью стусла и мелкозубчатой ножовки или острого ножа сделайте нужные срезы для острых углов.



7 После полного высыхания клея (через 24 часа) удалите излишки клея при помощи острого ножа и средней "шкурки".



4 Перед нанесением клея следует удалить опилки с мест разреза, слегка обработать обрезанные края мелкозернистой наждачной бумагой и проверить точность подгонки. Клей может наноситься с помощью клеевого пистолета или шпателя.



8 Профили можно красить спустя 24 часа после установки водоэмульсионной или латексной краской (любой краской, не содержащей растворитель).



«Клей **DECOMASTER**» для полиуретана используется для приклеивания декоративных изделий из пенополиуретана, потолочных розеток, панелей и утепляющих обоев, изделий из пенополистирола, дерева, ламината, картона, пробки, кожи, линолеума, керамики, стекла к любым поверхностям, таким как бетон, штукатурка, кирпич, гипсовая плита, дерево, ДСП, стекло.

«**DECOMASTER Ultra fix**» - специальный стыковочный клей

Рекомендуемый расход клея.

ПРОФИЛЬ		РОЗЕТЫ	
Размер сечения профиля	Расход	Диаметр	Расход
40X50 мм	25 гр/м.п.	D 435 мм.	60 гр.
75X75 мм	100 гр/м.п.	D 600 мм.	100 гр.
90X90 мм	170 гр/м.п.	D 660 мм.	150 гр.
175X175 мм	200 гр/м.п.	D 825 мм	200 гр.

СРЕДСТВА ДЛЯ ОКРАСКИ, МОНТАЖА И СКЛЕЙКИ СТЫКОВ:

Клей QUELYD MASTIFIX ULTRA MF310
для монтажа изделий
мгновенного схватывания



www.lepmarket.ru

Decomaster 50ml для склейки стыков



www.lepmarket.ru

Lepmarket.ru ©

Интернет-магазин по продаже лепного декора

+7 (499) 408-48-17

E-mail: olaxtd@rambler.ru